

WEBCONTAINER

Powered by EASY CLOUD

Il futuro dei trasporti

Qual è il futuro della catena degli approvvigionamenti?

Sostenibile e flessibile

Per eseguire il trasporto nella maniera più ecocompatibile ed economicamente conveniente, il trasporto combinato associa in modo ottimale i diversi sistemi di trasporto: mezzi pesanti, ferrovia e navigazione.

Le aziende di trasporto sono, per quanto su detto, in continuo fermento per dare servizi efficienti, funzionali e tempestivi.

Per dare una risposta a queste esigenze bisogna passare dai sistemi tradizionali a sistemi evoluti che la nuova tecnologia informatica, oggi, mette a disposizione.

Tracking system su WEB

Il sistema WEBCONTAINER consente di monitorare la posizione in Real Time di un contenitore sulla cartografia mondiale (Google Map) e di determinare il porto e il tempo trascorso. La posizione del contenitore è monitorata sia via mare, che via aerea, che via terra: dal punto di imbarco al magazzino di logistica.

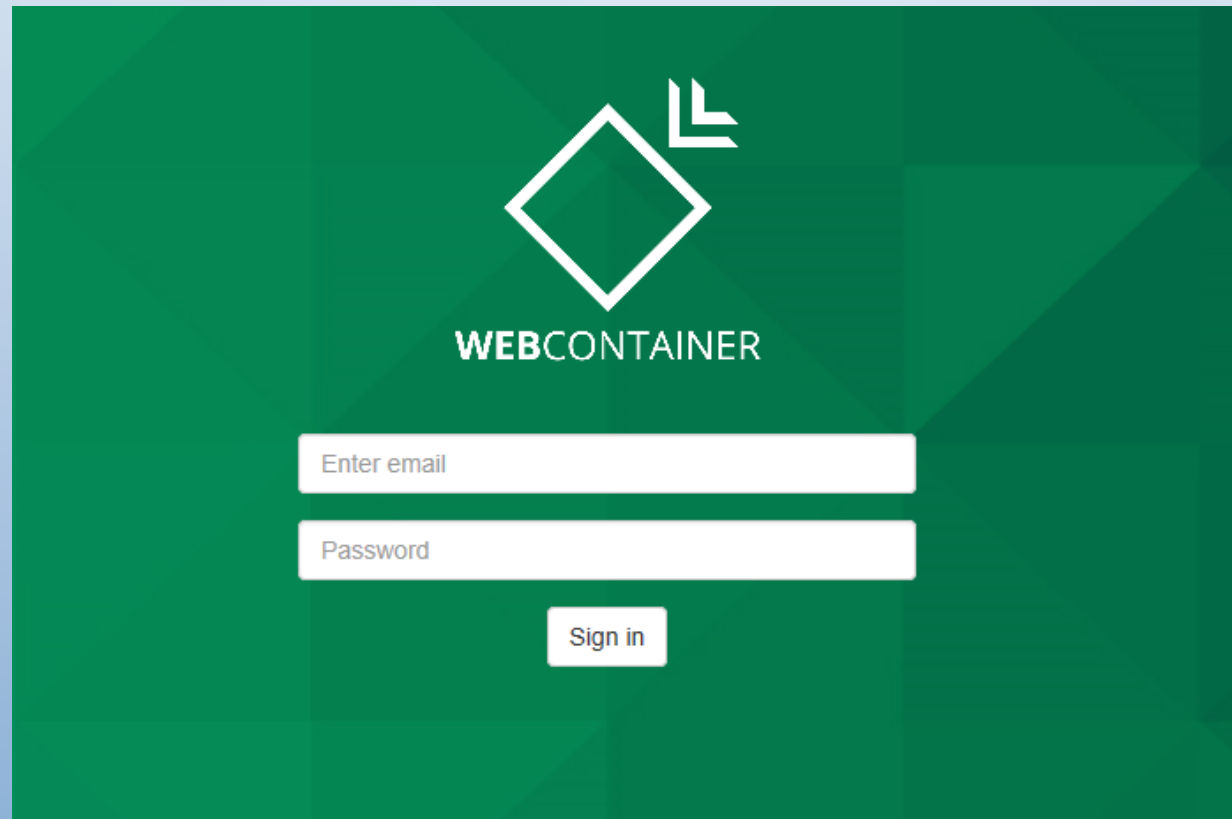
Il Sistema di tracciamento del contenitore consente al cliente un reale monitoraggio ed un incremento dell'efficienza nella filiera dei trasporti intermodali/multimodali.

Qualunque sia il mezzo di trasporto è chiaro per l'operatore, ma anche per il cliente, sapere dove si trova il carico e quando verrà consegnato.

Sapere in qualsiasi momento dove è il carico, significa poter prendere decisioni certe ed ottimizzare tutta la catena del processo di trasporto.

WEBCONTAINER è una applicazione innovativa che non ha nessun impatto sul sistema aziendale esistente, ma ne qualifica significativamente la gestione della catena di approvvigionamento.

Start



The image shows a login interface for 'WEBCONTAINER'. At the top center is a white diamond-shaped logo with a small icon of three stacked squares to its upper right. Below the logo, the word 'WEBCONTAINER' is written in white, uppercase letters. Underneath, there are two white input fields. The first field is labeled 'Enter email' and the second is labeled 'Password'. Below these fields is a white button with the text 'Sign in'.

L'accesso all'applicazione WEBCONTAINER avviene con credenziali USERNAME e PASSWORD profilate.

Per ciascun utente viene definito che cosa può vedere e/o modificare, e/o inserire.

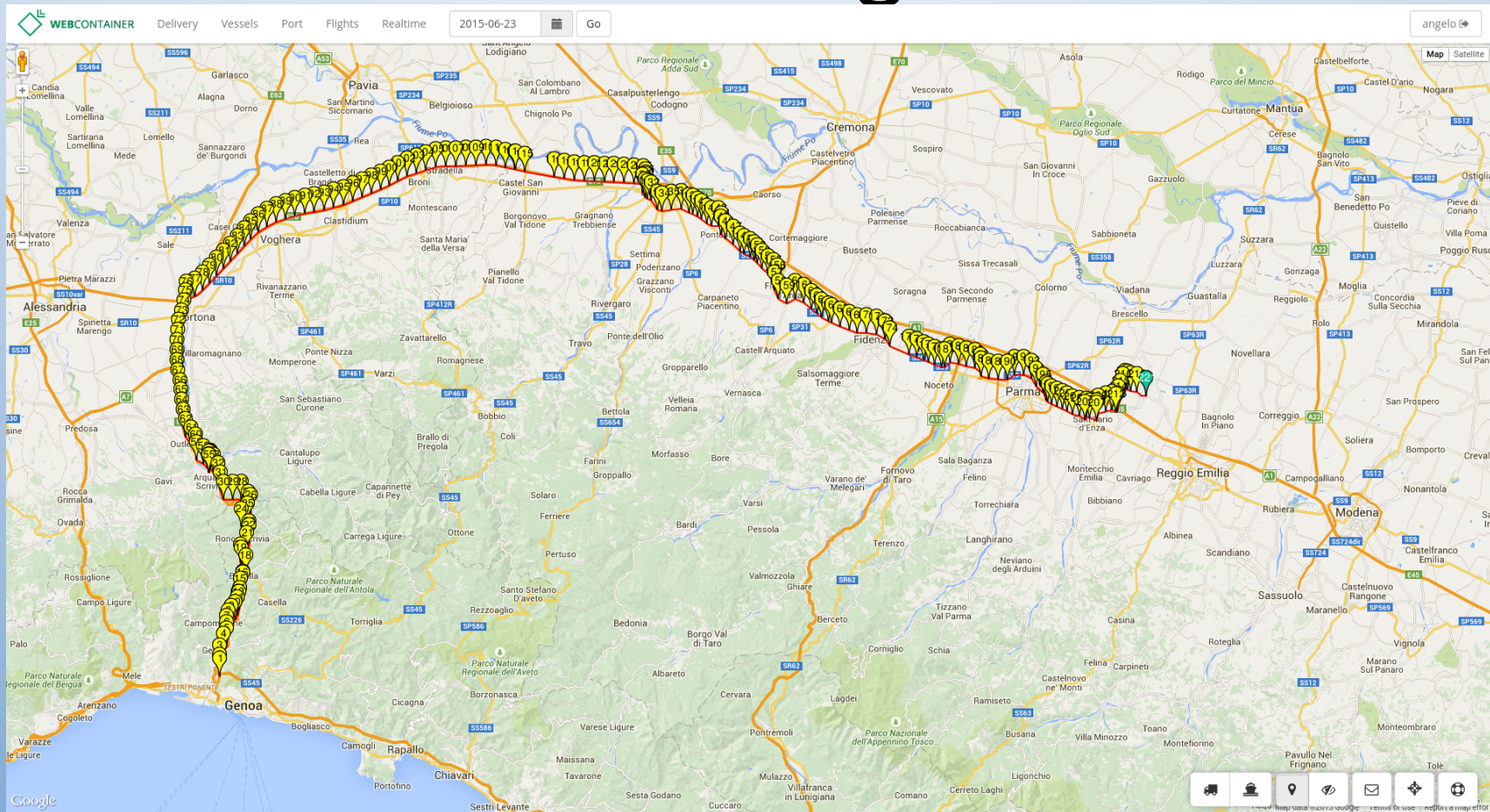
Sezione Delivery

#	Container	Ata	Porto	Trasportatore	Cliente	Targa	Uscita porto	Destinazione geozona	Orario arrivo geozona	Conferma arrivo DC	Posizione corrente	
1	TTNU	2015-06-11	Genova	Rossi	Pascucci		2015-06-15 08:30:29.0	Napoli	2015-06-15 10:11:39.0	2015-06-15 10:29:20.0	Autostrada del sole	
2	TEMU	2015-06-11	Napoli	Rossi	Napolitano		2015-06-15 08:28:37.0	Ancona	2015-06-15 10:13:43.0	2015-06-15 10:30:53.0	Autostrada del sole	
3	FSCU	2015-06-07	La Spezia	Rossi	Pascucci		2015-06-12 10:50:24.0	Pescara	2015-06-12 12:40:31.0	2015-06-12 13:48:41.0	Autostrada del sole	
4	HJCU	2015-06-07	La Spezia	Rossi	Vetrone		2015-06-15 07:57:06.0	Latina	2015-06-15 09:57:35.0	2015-06-15 10:46:21.0	Autostrada del sole	

2015-06-15 Go angelo

Visione globale della pianificazione delle consegne raggruppate per giorno.

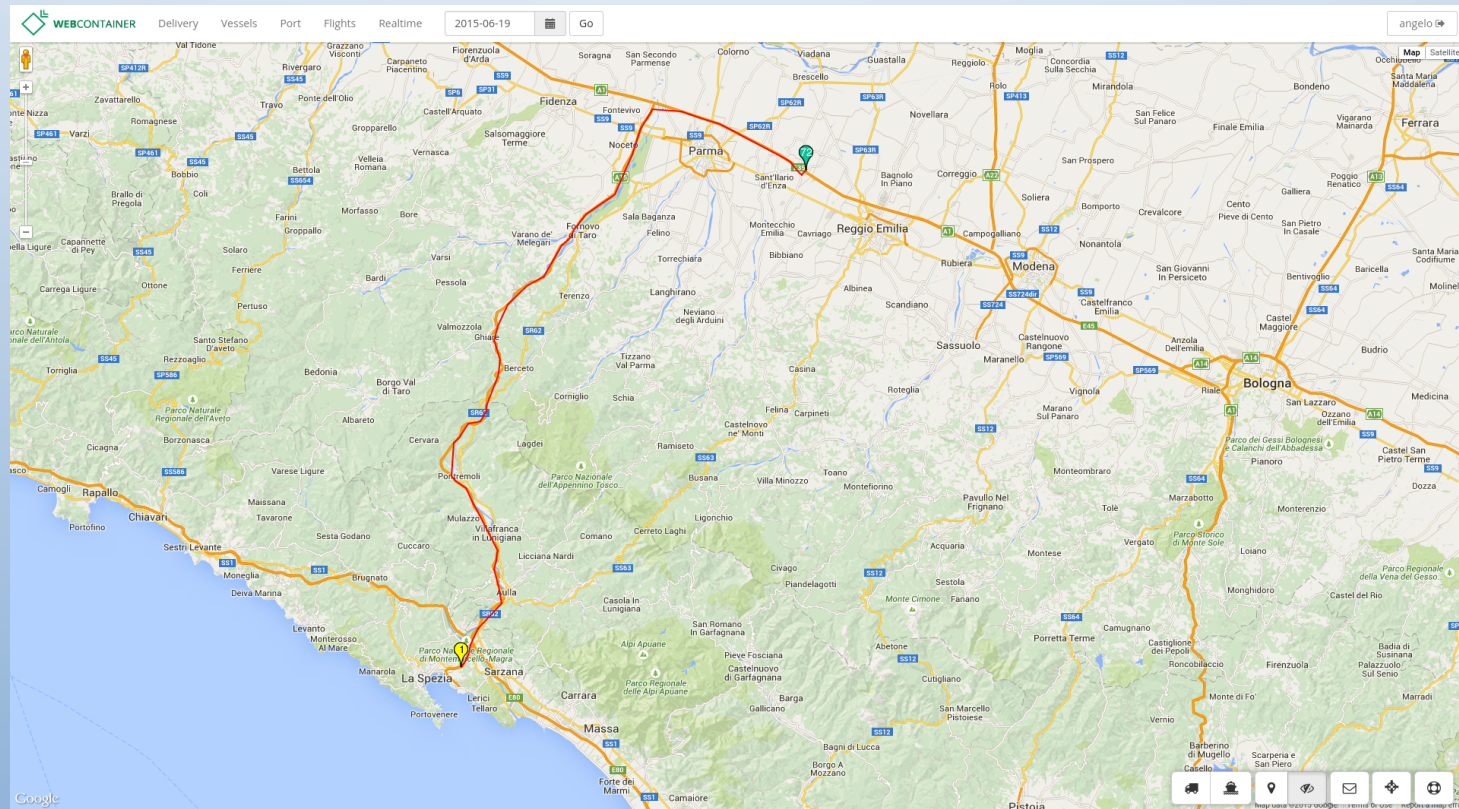
Percorso singolo



Per ogni consegna viene tracciato il percorso :

- Il Marker verde rappresenta una consegna arrivata al magazzino di consegna.
- Il Marker giallo rappresenta una consegna in viaggio.
- Il Marker blu rappresenta una consegna accettata dal magazzino di consegna.

Rilevamento in tempo reale

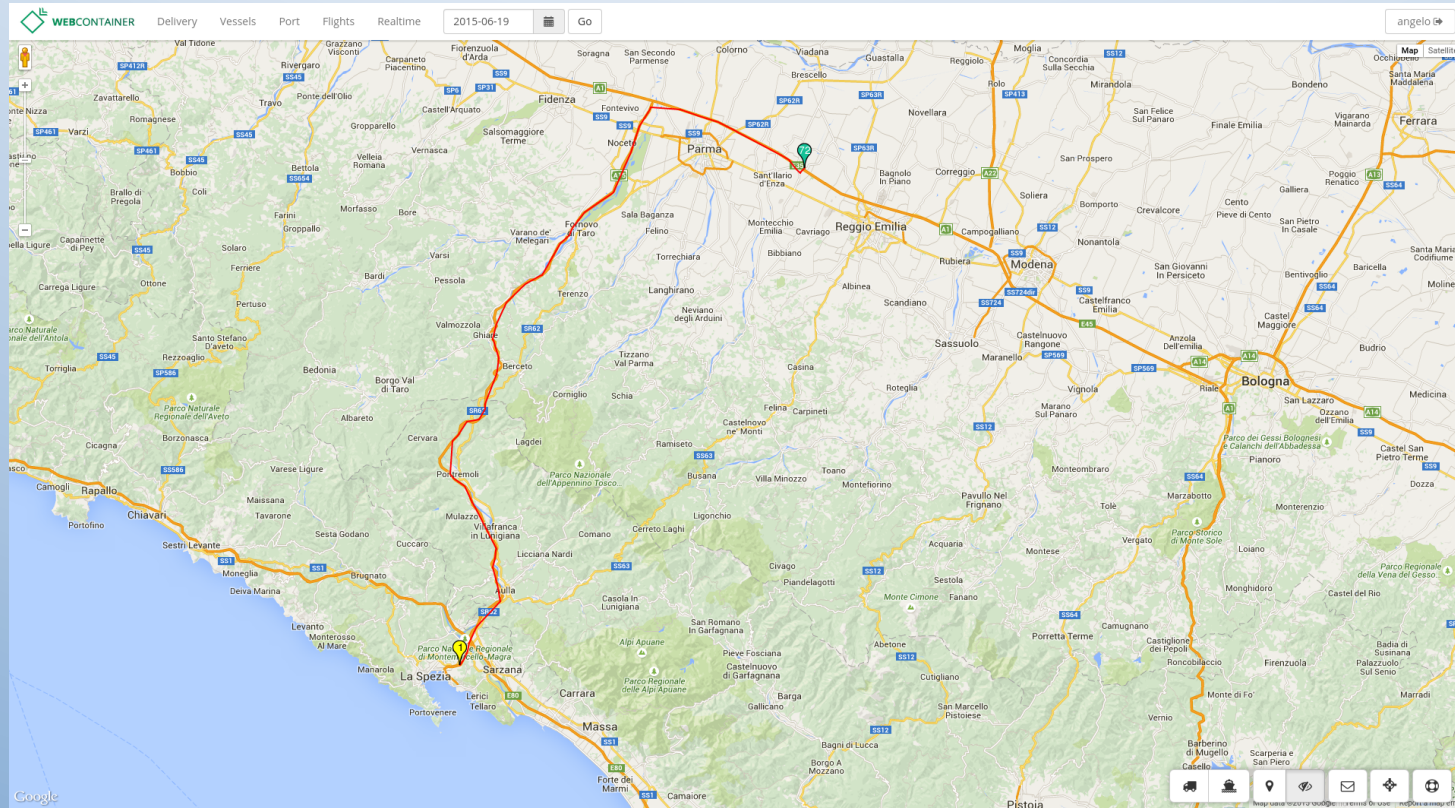


Per ogni tratta, viene rilevata la posizione ogni due minuti

Un ritardo superiore a 4 minuti attiva un allarme in centrale per cui un operatore della centrale chiama a telefono l'autista del mezzo.

La centrale mantiene il collegamento telefonico fino alla ripresa della localizzazione. Se l'autista non risponde viene attivato un allarme alle forze dell'ordine di competenza.

Rilevamento dei problemi di traffico



Per ogni tratta, vengono segnalati gli ostacoli del percorso e suggeriti percorsi alternativi
Es: traffico difficoltoso.
Es: velocità non adeguata alla tratta.

Sezione gestione flotta

WEBCONTAINER Delivery Vessels Port Flights Realtime 2015-06-22 Go angelo

The map displays the northern region of Italy, including cities like Turin, Milan, and Genoa. Several container locations are marked with blue triangles and callouts:

- HJCU5410417 (near Milan)
- APZU3833566 (near Milan)
- HJCU2081452 (near Turin)
- APZU4608770 (near Genoa)

Container details
Click on a container for info.

Map Satellite

Google

Map data ©2015 GeoBasis-DE/BKG (©2009), Google, Inst. Geogr. Nacional Terms of Use Report a map error

Situazione container in porto

WEBCONTAINER Delivery Vessels Port Flights Realtime 2015-06-19 Go angelo

La Spezia

Genova

#	Container	Port	Ship	Ata	Port exit	Port stopover	Consignee	Destination
1	CLHU	Genova	ANL WARRINGA	2015-06-19				Campegine
2	ECMU	Genova	ANL WARRINGA	2015-06-19				Campegine
3	CMAU	Genova	ANL WARRINGA	2015-06-19				Campegine
4	ECMU	Genova	ANL WARRINGA	2015-06-19				Castelnovo
5	GESU	Genova	ANL WARRINGA	2015-06-19				Campegine
6	ECMU	Genova	ANL WARRINGA	2015-06-19				Castelnovo
7	GESU	Genova	ANL WARRINGA	2015-06-19				Campegine
8	CMNU	Genova	ANL WARRINGA	2015-06-19				Campegine
9	ECMU	Genova	ANL WARRINGA	2015-06-19				Castelnovo
10	GESU	Genova	ANL WARRINGA	2015-06-19				Campegine
11	CMAU	Genova	ANL WARRINGA	2015-06-19				Campegine
12	APZU	Genova	NYK VIRGO	2015-06-12	2015-06-22 07:41:41.0	10 Days from arrival		CALEPPIO DI SETTALA
13	APZU	Genova	OOCL WASHINGTON	2015-06-18	2015-06-22 07:49:17.0	4 Days from arrival		CALEPPIO DI SETTALA

🚚 📄 ✉️ 🌐 🌍

Visualizzazione container presenti in porto e relativa permanenza.

Sezione Lista Navi



Delivery Vessels Port

Flights Realtime

2015-06-19



Go

angelo

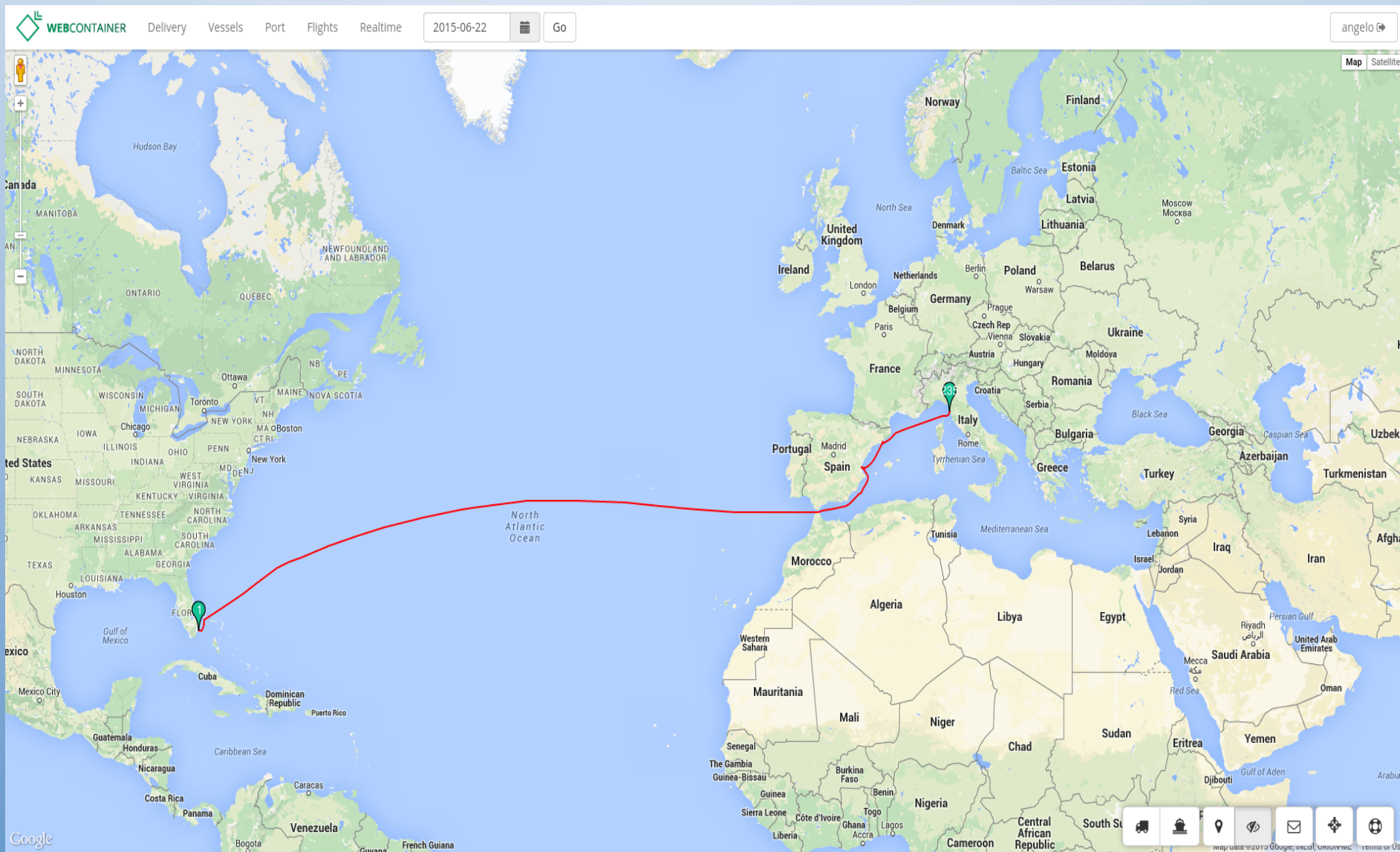
La Spezia

Genova

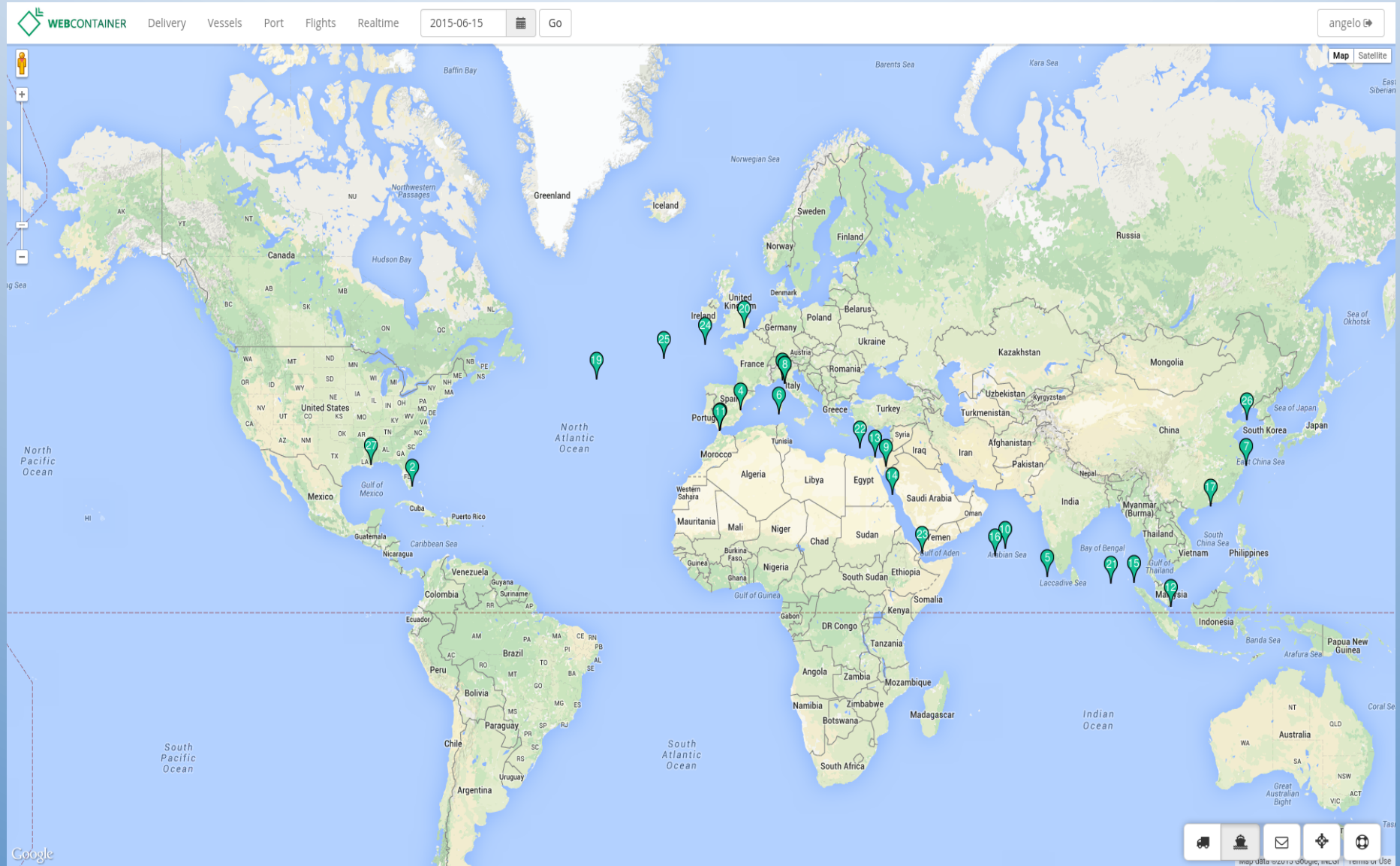
#	Container	Port	Ship	Ata	Port exit	Port stopover	Consignee	Destination
1	CLHU	Genova	ANL WARRINGA	2015-06-19				Roma
2	ECMU	Genova	ANL WARRINGA	2015-06-19				Genova
3	CMAU	Genova	ANL WARRINGA	2015-06-19				La Spezia
4	ECMU	Genova	ANL WARRINGA	2015-06-19				Ravenna
5	GESU	Genova	ANL WARRINGA	2015-06-19				Napoli
6	ECMU	Genova	ANL WARRINGA	2015-06-19				Napoli
7	GESU	Genova	ANL WARRINGA	2015-06-19				Genova
8	CMNU	Genova	ANL WARRINGA	2015-06-19				Ravenna
9	ECMU	Genova	ANL WARRINGA	2015-06-19				Genova
10	GESU	Genova	ANL WARRINGA	2015-06-19				La spezia
11	CMAU	Genova	ANL WARRINGA	2015-06-19				Napoli
12	APZU	Genova	NYK VIRGO	2015-06-12	2015-06-22 07:41:41.0	10 Days from arrival		Ravenna
13	APZU	Genova	OOCL WASHINGTON	2015-06-18	2015-06-22 07:49:17.0	4 Days from arrival		Genova



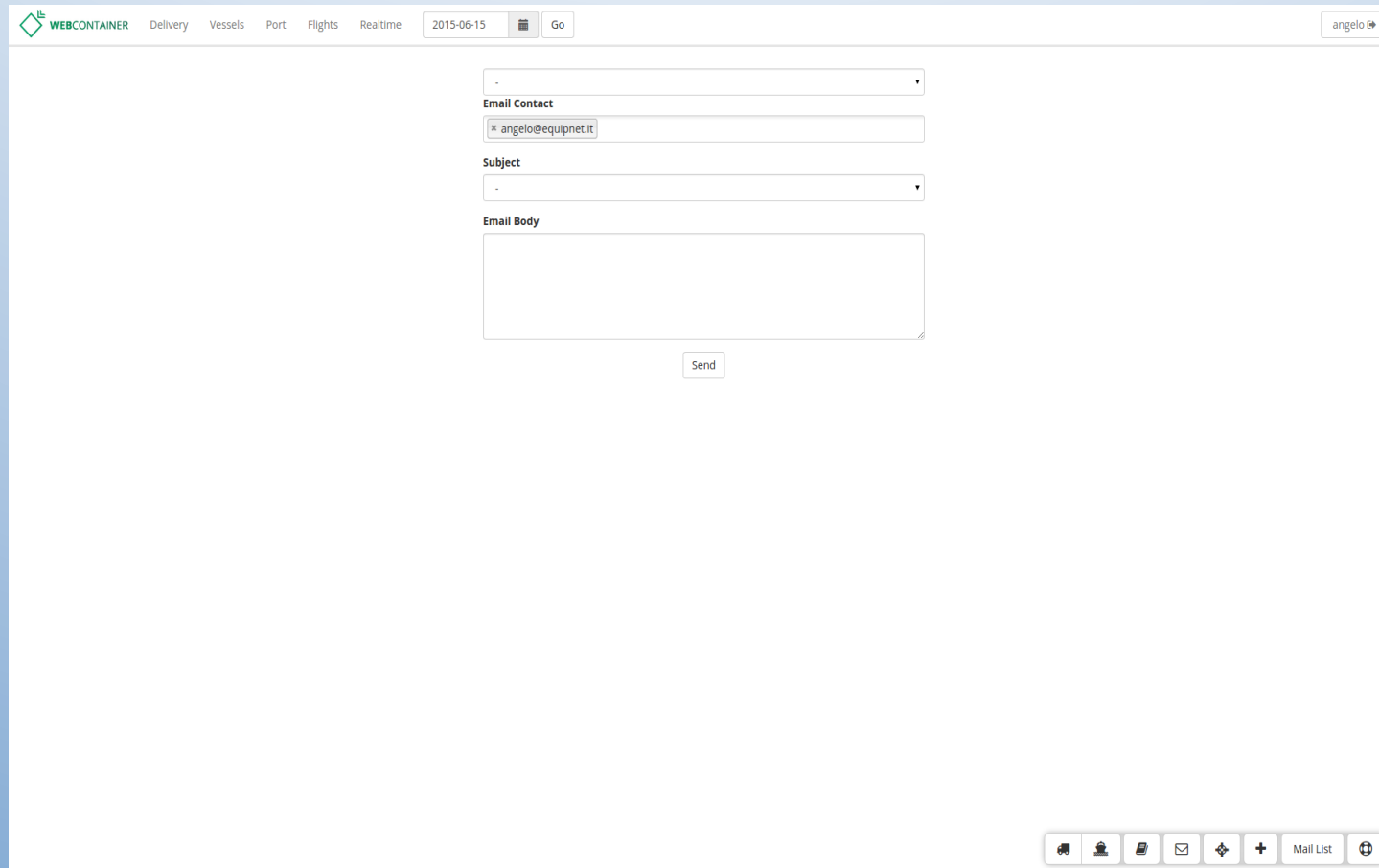
Percorso Nave



Mappa Globale Navi



Gestione Reportistica



The screenshot displays the WEBCONTAINER interface for report management. At the top, there is a navigation bar with the logo and menu items: Delivery, Vessels, Port, Flights, and Realtime. A date filter is set to 2015-06-15, and a user profile for 'angelo' is visible in the top right. The main content area features an email composition form with the following fields:

- A dropdown menu for the recipient, currently showing a dash.
- An "Email Contact" section with a text input field containing "angelo@equipnet.it".
- A "Subject" dropdown menu, also showing a dash.
- An "Email Body" section with a large, empty text area.
- A "Send" button located below the text area.

At the bottom right of the interface, there is a toolbar with several icons: a printer, a user profile, a document, an envelope, a refresh, a plus sign, a "Mail List" button, and a globe icon.

Sezione dedicata alla reportistica con possibilità di generare report utilizzando sistemi "BUSINESS INTELLIGENT".

Comunicazione via SMS

In qualsiasi momento i dati di viaggio possono essere completati o modificati con invio di SMS

Centrale operativa

Una centrale operativa attiva 24 ore su 7 giorni raccoglie tutti gli eventi anomali quali: viaggio fuori percorso, fermo non previsto, ecc.

La centrale si attiva con specifica procedura.

Protezione totale

Il nuovo strumento dei ladri è il jammer che blocca qualsiasi trasmissione in radio frequenza. Il jammer (disturbatore di frequenze) è utilizzato per INIBIRE trasmissioni in radiofrequenza.

WEBCONTAINER supera questa barriera ed in presenza di un jammer invia un allarme in centrale.

Controllo continuo ed intervento sul posto

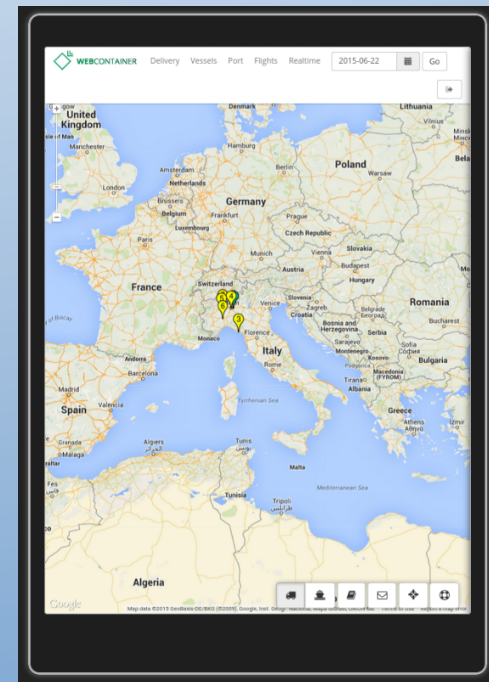
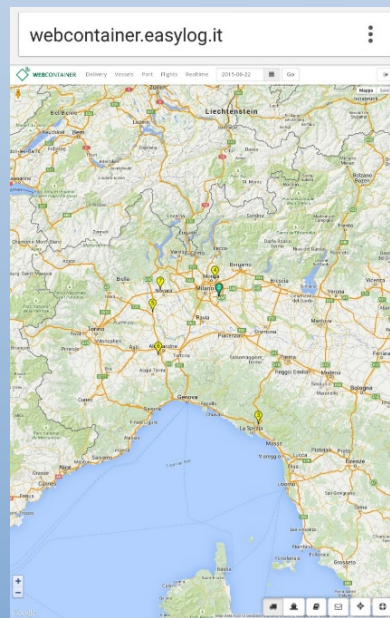
In caso di rilevazioni di eventi anomali o non continuità della localizzazione del container, viene mantenuta una comunicazione telefonica con l'autista.

Per la tratta di viaggio su gomma si attiva un servizio di intervento delle forze dell'ordine dell'area di competenza.

A seconda dell'area di intervento i tempi variano da dieci minuti a mezz'ora.

Utilizzo

L'applicazione con Layout Responsive è fruibile da PC, Tablet e Smartphone, ecc.



Tecnologia

L'applicativo Web Container, è erogato via WEB ed utilizza la tecnologia **web service** che consente l'interoperabilità tra sistemi informatici diversi (server trasportatore → server WEB CONTAINER) senza richiedere alterazione del sistema informatico esistente.

Lo scambio dei dati avviene in modo automatico ed in sicurezza.

ZERO Investimenti COSTI a consumo

Non ci sono costi di investimento.

Il servizio viene erogato “flat”, a consumo.

E' necessario essere dotati di uno o più device (pc, smartphone o tablet) e di una connessione alla rete Internet.

L'erogazione del servizio “flat” consta di un canone mensile a consumo definito dalla valutazione delle esigenze del cliente.

EASY CLOUD → WEBCONTAINER

EASY CLOUD è una società dedicata alla ricerca ed allo sviluppo di nuove tecnologie.

Tutti riconoscono i vantaggi della linearità delle operazioni, l'agilità, la reattività, la flessibilità.

Ma a livello pratico le aziende lottano con l'attuazione della strategia perché, spesso, mancano le definizioni chiare dei processi.

EASY CLOUD, con l'applicazione WEB CONTAINER interviene nella catena di approvvigionamento con tecnologie evolute offrendo una soluzione flessibile e tecnologicamente all'avanguardia.

Istallazioni

OMLOG
LIFESTYLE LOGISTICS

POLO  RALPH LAUREN

 LOGWIN